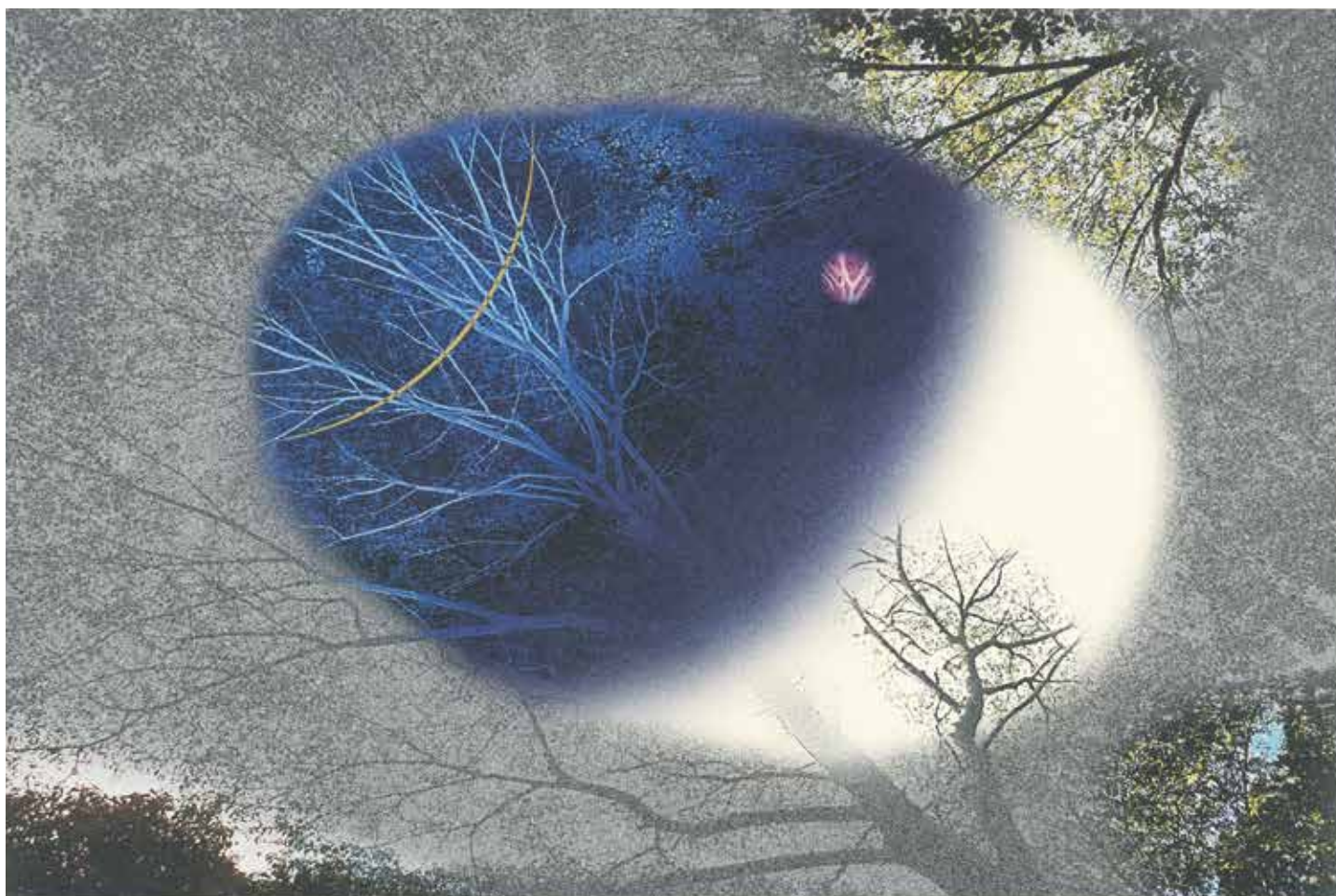


静謐なる空間の調べ

遠藤 享 展

Susumu Endo Graphic Art Exhibition

2021.3.6 土 — 4.11 日



《SPACE & SPACE N1911》

開館時間 | 午前9時30分～午後5時(入館は午後4時30分まで)

休館日 | 3月8日(月)、15日(月)、22日(月)、29日(月)、4月5日(月)

後援 | 山梨日日新聞社、山梨放送、テレビ山梨、朝日新聞甲府総局、毎日新聞甲府支局、読売新聞甲府支局、
産経新聞甲府支局、時事通信社甲府支局、山梨新報社、エフエム富士、エフエム甲府、
日本ネットワークサービス、峡西CATV、白根ケーブルネットワーク、富士川CATV

入館料 | 一般 320円・大高生 260円・中小生 160円

開館30周年記念



南アルプス市立美術館
MINAMI ALPS CITY MUSEUM OF ART

静謐なる空間の調べ

遠藤 享 展

Susumu Endo Graphic Art Exhibition

遠藤享は1933(昭和8)年に甲府市に生まれ、武蔵野美術学校(現 武蔵野美術大学)を中退した後、桑沢デザイン研究所でグラフィックデザインを学びました。日本を代表するグラフィックデザイナーとして高い評価を受ける一方、精力的に版画制作を続け、海外でも高い評価を受けています。制作にあたっては、写真と製版の技術を導入し、オフセットリトグラフによる作品制作というジャンルを開拓し、その後はコンピューター・グラフィックスの先駆的な表現を確立した版画家として知られています。

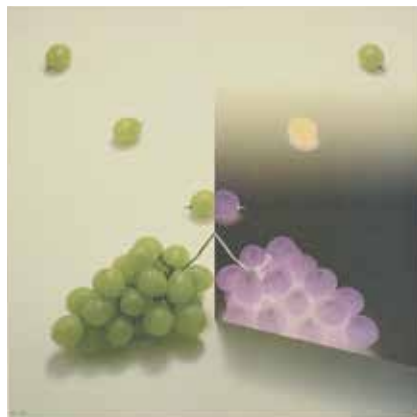
今展では、初期の作品から最新作まで70点余りを展示し、遠藤が歩んだ画業を辿ります。



《SPACE & SPACE LIGHT BULB V》1987年
山梨県立美術館蔵



《SPACE & SPACE/NATURE 1》1992年
山梨県立美術館蔵



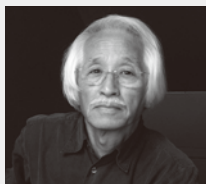
《SPACE & SPACE GRAPE》1983年 山梨県立美術館蔵



《SPACE & SPACE N1908》2019年 個人蔵



《SPACE & SPACE/N-1511》2015年
山梨県立美術館蔵



遠藤 享 Susumu Endo

甲府市生まれ。グラフィックデザイナー・版画家。
デザインではポスター、パッケージ、装丁、ネオンデザイン等で受賞歴があり、紫綬褒章(グラフィックデザイン)を受賞している。
版画作品は大英博物館、サンフランシスコ近代美術館をはじめ、京都近代美術館、山梨県立美術館など国内外の多数の美術館にコレクションされている。
2019年、当館のロゴマークを作成。



交通のご案内

- 電車・バス JR中央線 甲府駅下車(バス利用35分)
山梨交通バスターミナル
西野経由小笠原下仲町行き「市立美術館」下車
十五所経由鯉沢営業所行き「戸田町」下車 徒歩10分
- 自動車 県道42号線沿い
中央自動車道 甲府昭和ICより20分 県道42号線沿い
中部横断自動車道 白根IC・南アルプスICより5分 県道42号線沿い

美術館公式HPはこちらから
<https://www.minamialps-museum.jp/>



美術館公式facebookはこちらから
<https://www.facebook.com/235851723615051>



*各種イベント ホームページ・フェイスブック・インスタグラム・ツイッターでお知らせしますので、ご確認ください。
*新型コロナウイルスの感染拡大状況により、臨時休館する場合があります。予めご了承ください。
*来館前に当館ホームページ等をご確認ください。



南アルプス市立美術館
MINAMI ALPS CITY MUSEUM OF ART

〒400-0306
山梨県南アルプス市小笠原1281
TEL 055-282-6600 FAX 055-282-6601